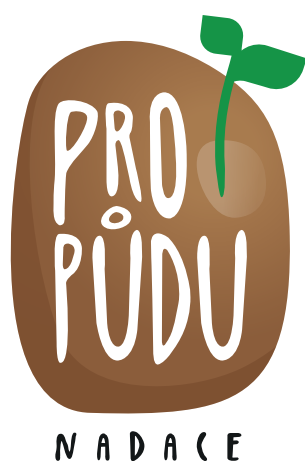


VÝROČNÍ ZPRÁVA

# Nadace Pro půdu

2017



*Půda, lidé, život, zemědělství*



## Naše hodnoty

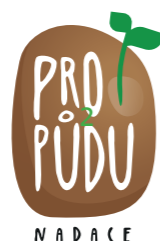
Naší vizí je zdravá, živá a úrodná půda, o kterou člověk pečuje s láskou a zachází s ní jako s darem, ne jako se zbožím.

Posláním Nadace Pro půdu je chránit půdu před degradací a spekulací a přispívat k utváření odpovědného vztahu člověka k půdě a tím i k Zemi, na které žijeme.

Pro naplnění tohoto poslání:

- Osvětou zvyšujeme povědomí široké veřejnosti o tématech spojených s přístupem k půdě.
- Svěřujeme nadační půdu zemědělcům, kteří o ni pečují tak, aby ji zachovali zdravou, živou a úrodnou. Vytváříme tím vhodné podmínky pro stávající i nové zájemce o šetrné způsoby hospodaření.
- Nadační půdu získáváme nákupem i darem.
- Spolupracujeme se spřízněnými lidmi a iniciativami zabývajícími se tématem ochrany půdy a přístupu k ní.

Jsme lidé, kteří se chtějí učit z moudrosti půdy a Země.



## Kdo o Nadaci pečuje?

### Zakladatel

Miloslav a Zuzana Knížkovi jsou v souladu s ustanovením § 309 odst. 3 občanského zákoníku považováni za zakladatele jediného a ve věcech nadace jednají jednomyslně.

### Správní rada

Správní rada je statutárním orgánem nadace. Spravuje majetek nadace a rozhoduje o všech jejích záležitostech. Správní rada má pět členů. Předsedou správní rady byl zvolen Miloslav Knížek, místopředsdou Radomil Hradil. Jménem Nadace jednají samostatně předseda nebo místopředseda nebo společně dva členové správní rady. Členové správní rady v roce 2017:

- Alena Malíková, nar. 17. června 1958, bytem Příbor, Tyršova 705, 742 58
- Jaroslava Kříhová, nar. 10. února 1973, bytem Besednice, Hlinice 308, 382 81
- Miloslav Knížek, nar. 25. září 1963, bytem Malonty 250, 382 91 – předseda
- Radomil Hradil, nar. 10. dubna 1967, bytem Chropyně, Tovačovská 473, 768 11 – místopředseda
- Jan Valeška, nar. 22. května 1980, bytem Praha 8, Davídkova 121, 182 00

### Dozorčí rada

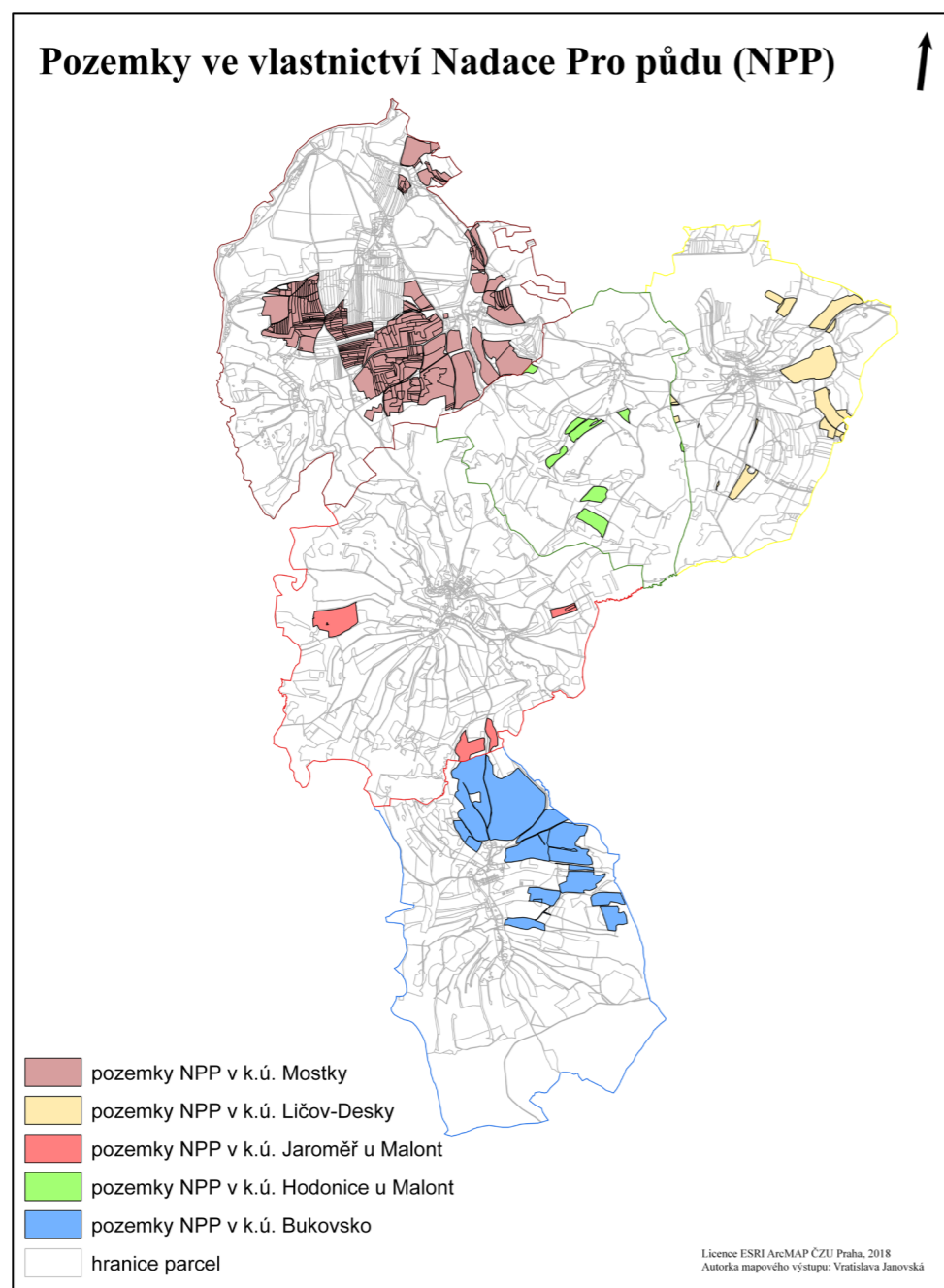
Je kontrolním orgánem nadace a má tři členy. Dozorčí rada zejména dohlíží, zda nadace vyvíjí svou činnost v souladu s obecně závaznými právními předpisy, zakládací smlouvou a statutem nadace, kontroluje plnění podmínek stanovených pro poskytování nadačních příspěvků atd. Předsedkyní správní rady byla zvolena Kateřina Kozlová. V roce 2017 byly členkami dozorčí rady:

- Kateřina Kozlová, nar. 13. února 1977, bytem České Budějovice, Karla Štěcha 8, 370 05
- Taťana Fischerová, nar. 6. června 1947, bytem Praha 2, Ječná 529/29, 120 00
- Agnes Murbach, nar. 11. dubna 1963, bytem Rudník, Fořt 29, 543 72



## Co jsme dělali?

- V roce 2017 nadace pečovala celkově o 313 hektarů zemědělské půdy. Níže můžete vidět přehled všech pozemků spravovaných nadací k 31.12. 2017. Pachtýřem všech pozemků bylo v roce 2017 době biodynamické hospodářství Bemagro, které má půdu propachtovanu na základě smlouvy na dobu neurčitou s podmínkou ekologického hospodaření.



- V létě jsme pomáhali zemědělci Martinu Rosenbaumovi z Ekofarmy Lukava s pořízením 40 ha louky pro jeho hospodaření, neboť ze stávajících propachtovaných pozemků mu byla vypovězena smlouva. Bohužel po řadě jednání majitel 40 ha louku prodal jinému zájemci, s Martinem však nadále spolupracujeme a podporujeme ho v jeho snaze o záchranu jeho hospodaření.
- Vytvořili jsme webové stránky a propagační leták a hovořili jsme o půdě a práci nadace na řadě akcí (např. konference Pro půdu pro život - Příbor, říjen 2017; Biodynamické dny v Malontech, listopad 2017).
- V časopisu Veronica jsme publikovali článek „Půda vlastněná – užívaná – svobodná“, který najdete v elektronické verzi časopisu [zde](#). Česká televize natočila o naší nadaci dokumentární film pro pořad Nedej se, zhlédnout ho můžete [zde](#).
- V lednu a v prosinci 2017 jsme v rámci projektu LeALand navštívili pro inspiraci německé organizace spojené s přístupem k půdě (družstvo BioBoden, Kulturland, organizace Agronauten atd.) a francouzskou organizaci Terre de Liens, která má velmi podobné cíle jako Nadace Pro půdu a téměř 15 let zkušeností. Texty o těchto návštěvách lze shlédnout [zde](#).

## Finanční situace

Majetek nadace tvoří nadační jistina a ostatní majetek. Ke konci roku 2017 byla výše nadační jistiny 500 000 Kč a ostatní majetek 16 197 662 Kč hodnoty vložených pozemků a prostředků na účtech. Majetek nadace byl v roce 2017 použit takto:

vlastní správa nadace	217 tisíc Kč*
z toho spotřebované nákupy a služby	45 tis. Kč
osobní náklady	40 tis. Kč
daně a poplatky	46 tis. Kč
daň z příjmů	86 tis. Kč

\*Zaokrouhleno na celé tisíce nahoru

V roce 2017 nadace neposkytla žádný nadační příspěvek, a dodržela tudíž pravidla pro poskytování příspěvků dle zákona 89/2012 Sb.



## Celková rozvaha a výkaz zisku a ztráty Nadace Pro půdu za rok 2017

## ROZVAHA pro nevýdělečné organizace v plném rozsahu

ke dni: 31.12.2017 (v celých tisících Kč)

IČ: 04694538

Název a sídlo účetní jednotky

Nadace pro půdu

Malonty 101

Malonty

38291

Právní forma účetní jednotky

NADACE

Předmět podnikání

Činnosti environmentálních a ekologických hnutí

Sestaveno dne: 12.5.2018

Osoba odpovědná za účetnictví (jméno a podpis)

Ing. Miloslav Knížek

Osoba odpovědná za účetní závěrku (jméno a podpis)

Ing. Tomáš Hrbek

tel.: 377270099 linka:

Podpisový záznam

Označ.	AKTIVA	Začátek obd.	Konec obd.
A.	Dlouhodobý majetek celkem (A.I.+A.II.+A.III.+A.VI.)	8 575	14 850
A.II.	Dlouhodobý hmotný majetek celkem (souč. A.II.1. až A.I.10.)	8 575	14 850
A.II. 1.	Pozemky	8 575	14 850
B.	Krátkodobý majetek celkem (B.I.+B.II.+B.III.+B.VI.)	1 008	1 848
B.III.	Krátkodobý finanční majetek celkem (souč. B.III.1. až B.III.8.)	1 008	1 848
B.III.1.	Peněžní prostředky v pokladně	7	1
3.	Peněžní prostředky na účtech	1 001	1 847
	AKTIVA CELKEM (A. + B.)	9 583	16 698
Označ.	PASIVA	Začátek obd.	Konec obd.
A.	Vlastní zdroje celkem (A.I.+A.II.)	9 544	16 652
A. I.	Jmění celkem (souč. A.I.1. až A.I.3.)	9 076	15 818
A. I. 1.	Vlastní jmění	9 076	15 818
A. II.	Výsledek hospodaření celkem (souč. A.II.1. až A.II.3.)	468	834
1.	Účet výsledku hospodaření	468	834
B.	Cizí zdroje celkem (B.I.+B.II.+B.III.+B.VI.)	39	46
B.III.	Krátkodobé závazky celkem (souč. B.III.1. až B.III.23.)	39	46
8.	Daň z příjmů	39	46
	PASIVA (A. + B.)	9 583	16 698

## VÝKAZ ZISKU A ZTRÁTY pro nevýdělečné organizace

ke dni: 31.12.2017 (v celých tisících Kč)

IČ: 04694538

Název a sídlo účetní jednotky

Nadace pro půdu

Malonty 101

Malonty

38291

Právní forma účetní jednotky

NADACE

Předmět podnikání

Činnosti environmentálních a ekologických hnutí

v plném rozsahu

Sestaveno dne: 12.5.2018

Osoba odpovědná za účetnictví (jméno a podpis)

Ing. Miloslav Knížek

Osoba odpovědná za účetní závěrku (jméno a podpis)

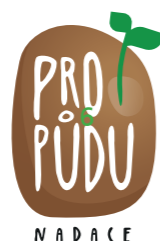
Ing. Tomáš Hrbek

tel.: 377270099 linka:

Podpisový záznam

Označení	NÁKLADY	Hlavní čin.	Hosp. čin.	Celk. čin.
A. I.	Spotřeb. nákupy a nakupované služby (A.I.1. až A.I.6.)	22	23	45
4.	Náklady na cestovné	1	1	2
6.	Ostatní služby	21	22	43
A. III.	Osobní náklady (A.III.10. až A.III.14.)	20	20	40
10.	Mzdové náklady	17	17	34
11.	Zákonné sociální pojištění	3	3	6
A. IV.	Daně a poplatky (A.IV.15.)	0	46	46
15.	Daně a poplatky	0	46	46
A. VIII.	Daň z příjmů (souč. A.VIII.29.)	0	86	86
29.	Daň z příjmů	0	86	86
	NÁKL. CELK. (A. I.+A. II.+A. III.+A. IV.+A. V.+A. VI.+A. VII.+A. VIII.)	42	175	217
Označ.	VÝNOSY	Hlavní čin.	Hosp. čin.	Celk. čin.
B. II.	Přijaté příspěvky (B.II.2. až B.II.4.)	212	0	212
3.	Přijaté příspěvky (dary)	212	0	212
B. IV.	Ostatní výnosy (B.IV.5. až B.IV.10.)	0	839	839
7.	Výnosové úroky	0	1	1
10.	Jiné ostatní výnosy	0	838	838
	VÝNOSY CELKEM (B. I.+B. II.+B. III.+B. IV.+B. V.)	212	839	1 051
C.	Výsledek hospodaření před zdaněním	170	750	920
D.	Výsledek hospodaření po zdanění	170	664	834

Účetní závěrka byla schválena dozorčí radou Nadace Pro půdu.



## Dárci

V roce 2017 poskytli nadaci finanční dar následující dárci.

Eva Fraňková 200 000 Kč

Petr Lesák 10 000 Kč

Zdeněk Martínek 2 000 Kč

Dary budou použity na pořízení půdy v roce 2018. Dárcům velmi děkujeme za podporu naší činnosti.

## Pojďte do toho s námi

Chcete, aby půda byla svobodná, spravovaná odpovědnými zemědělci, kteří budou mít jistotu, že na ní mohou hospodařit šetrně a natrvalo?

Přidejte se k nám jednou z následujících cest:

- přispějte k získání půdy – finančním či věcným darem
- pomozte nám osobně dobrovolnickou prací

Všechny dary, investice či jakákoliv spolupráce Nadace Pro půdu se řídí naším etickým kodexem.

### Jaké dary uvítáme

- finanční prostředky na nákup půdy a provoz nadace
- půdu vhodnou k hospodaření, ideálně fyzicky přístupnou
- nemovitosti související se zemědělstvím



## Drobné dary

Dary v částkách 500–10 000 Kč lze zasílat na bankovní účet Nadace Pro půdu: 218717565 / 0600. Nadace dárci vydá potvrzení o přijetí daru, které slouží jako doklad pro odpočet daru z daňového základu.

Co jakou částkou podpoříte?

- 500 Kč = nákup cca 25 m<sup>2</sup> zemědělské půdy
- 1 000 Kč = nákup cca 50 m<sup>2</sup> zemědělské půdy
- 2 000 Kč = nákup cca 100 m<sup>2</sup> zemědělské půdy

## Větší dary

1. Dárce s nadací uzavře darovací smlouvu na poskytnutí finančního daru či věcného daru.
2. Dárce poukáže prostředky na bankovní účet nadace dle smlouvy.
3. Nadace vystaví dárci potvrzení daňově uznatelného příjmu.
4. Nadace informuje dárce o využití daru prostřednictvím výroční zprávy a webových stránek nadace, případně osobním dopisem.

Více na <http://nadacepropudu.cz/pridejte-se/dary-pude>



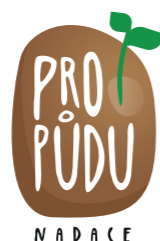
## Dobrovolně pro půdu

Nadace Pro půdu pro své fungování a rozvoj potřebuje energii a um nás všech, každý může nadaci pomoci s naplňováním její vize prostřednictvím praktických kroků. Pokud máte občas chvíli volného času, kterou chcete věnovat smysluplné činnosti, prosím, kontaktujte nás.

## S čím nám můžete pomoci

- správa webových stránek (WordPress)
- propagace nadace (články, tiskové zprávy, komunikace s médii)
- právní konzultace (zejména nájemní smlouvy atd.)
- firemní fundraising (komunikace s potenciálními partnery apod.)
- grantový fundraising (vyhledávání možností, tvorba žádostí)
- získávání půdy (informace o vhodné a dostupné půdě, zemědělcích, kteří ukončují činnost a hledají co se statkem)
- svěřování půdy (informace o začínajících zemědělcích hledajících uplatnění)
- fyzická pomoc na statcích obhospodařujících nadační půdu
- administrativa (pomoc s účetnictvím, správou nadace ad.)

Podívejte se na [www.nadacepropudu.cz/pridejte-se](http://www.nadacepropudu.cz/pridejte-se)



## Nadace Pro půdu

Je vedená u Krajského soudu v Českých Budějovicích pod č. j. N 297.

Datum zpracování zprávy: 25. 6. 2018

Sídlo: Malonty 101,382 91 Malonty

Telefon: +420 774 683 833 (Jan Valeška)

E-mail: [info@nadacepropudu.cz](mailto:info@nadacepropudu.cz)

IČO: 046 945 38

[www.nadacepropudu.cz](http://www.nadacepropudu.cz)

